

MELKKOELTANK MET DIRECTE VERDAMPING VM/DX 12000 - 50000 L



De geïsoleerde alkoof biedt gemakkelijke toegang vanuit het tanklokaal naar de tanksturing, de uitlaat en het mangatdeksel

De iControl sturing met Eco-wash snelreiniging en geïntegreerde Oculus tankwacht

Tankondervulling met gekoppelde kranen

Het CFK-vrije polyurethaan zorgt voor een perfecte isolatie, zonder koudebruggen

Bodem- en/of wandverdamer aangepast aan het melksysteem en aantal melkbeurten

Mangat met gekeurde hygiënische monsternamekraan

Constructie

- Constructie volledig uit roestvast staal 18/10 – AISI 304
- Verticale tank met efficiënte lasergelaste multi-injectie verdamer op de bodem en/of wand; dankzij de vrije verdamping en het goed roeren van de melk is er een optimale warmteuitwisseling
- Geïsoleerd met polyurethaan voor een excellente isolatie en extra sterkte van de tank
- Vocht- en condensvrije afwerking
- Geïsoleerde alkoof met ontlufterbuis gemonteerd tot in de nis
- Tankuitlaat Ø 80 mm, zelfreinigende uitlaat met vlinderkraan Ø 80 mm en RMO-aansluiting NW 65 of 80
- Mangatdeur in de mantel
- Zelfreinigende monsternamekraan gemonteerd op de mangatdeur

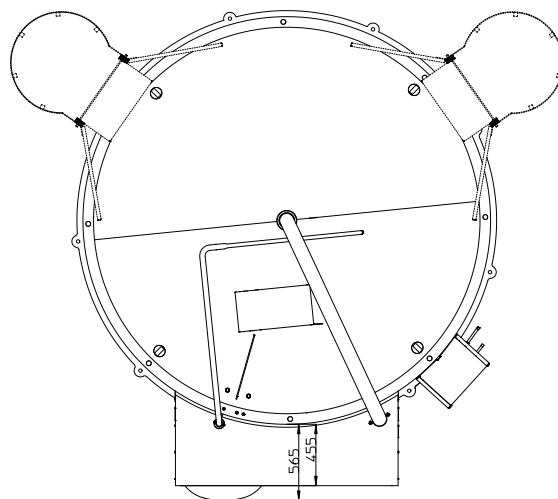
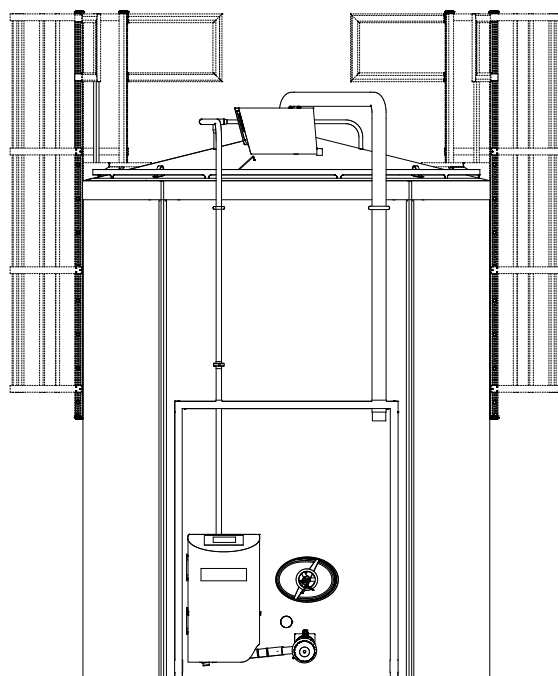
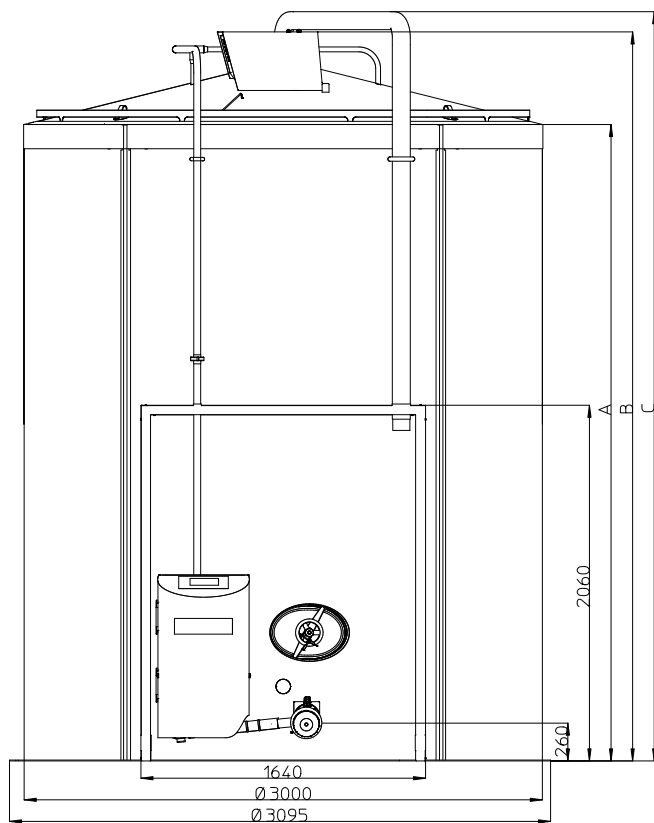
Koelen en reinigen

- Dankzij de vooruitstrevende iControl tanksturing en Oculus tankwacht wordt de kwaliteit van de melk verzekerd
- Volledig automatische logging van de koeling, roeren, reiniging en mogelijke alarmen
- Roerder met dubbele roervleugel voor een excellente menging
- Geïntegreerde Eco-wash voor een lager waterverbruik en tijdswinst gedurende de reiniging (tot 50% besparing)
- Twee automatische doseerpompen voor detergents
- Leegmelding can reinigingsmiddel
- Hogedruk dynamisch reinigingssysteem met 2 roterende industriële sproeibollen op verschillende hoogte voor een 100% hygiënische reiniging
- Verticaal gemonteerde roestvast stalen reinigingspomp, geen risico op bevriezen

Belangrijkste opties

- RVS vloer voor alkoof
- Tank uitgevoerd voor robotmelken
- Ondervulling
- Eco-drain (tweede aflatklep)
- Berichten via SMS-bericht
- PACAP digitale volumemeting
- Volmelding
- Extra energiebesparing tijdens het koelen in combinatie met de Packo Eco-Tronic elektronische inspuiting

AFMETINGEN VM/DX



9 ankerpaten, Ø 25 mm, zijn evenredig verspreid over de omtrek (9 x 40 °)

Model	Max. inhoud	A	B	C	Gewicht met sturing en nis	Gewicht zonder sturing en nis
VMDX	liter	mm	mm	mm	kg	kg
12000	13117	2315	2730	3040	2043	1820
15000	16618	2845	3385	3695	2153	1930
18000	19082	3220	3755	4065	2263	2040
21000	22153	3685	4220	4530	2393	2170
25000	26282	4310	4845	5155	2543	2320
30000	31480	5095	5630	5940	2818	2595
35000	36599	5865	6410	6720	3033	2810
40000				op aanvraag		
50000				op aanvraag		

VM/DX

verkrijgbaar in 4 & 6 melkmalen (mits voorcoeling) en robotmelken

Packo Inox nv

Torhoutsesteenweg 154 - 8210 Zedelgem - België

T +32 50 25 06 10 - F +32 50 20 07 52

E cooling@packo.com - www.packocooling.com

Wijzigingen voorbehouden. Niet contractueel bindend document.